

# Study Case Payroll Outsource PT Greenfields Indonesia



# Overview Greenfields

PT Greenfields Indonesia (PT GI) adalah salah satu perusahaan penghasil berbagai jenis minuman dari susu terbesar di Indonesia yang berdiri sejak tahun 1997. PT GI sendiri merupakan perusahaan yang berkedudukan di Malang Provinsi Jawa Timur, dengan mempunyai beberapa unit seperti Head Office (HO) Jakarta, Gunung Kawi (GGK) di Malang dan Austasia Food (AAF) di Jakarta.

Beberapa contoh produk minuman susu yang di produksi oleh Greenfields adalah sebagai berikut:

- Greenfields Fresh Milk (Pasteurisasi)
- Greenfields Choco Malt
- Greenfields Low Fat Milk
- Greenfields Skimmed Milk
- Greenfields Low Fat Mochaccino
- Greenfields Strawberry

## Unit Business:

- Head Office Jakarta
- Austasia Food Jakarta (Marketing & Sales)
- Gunung Kawi Malang (Production)



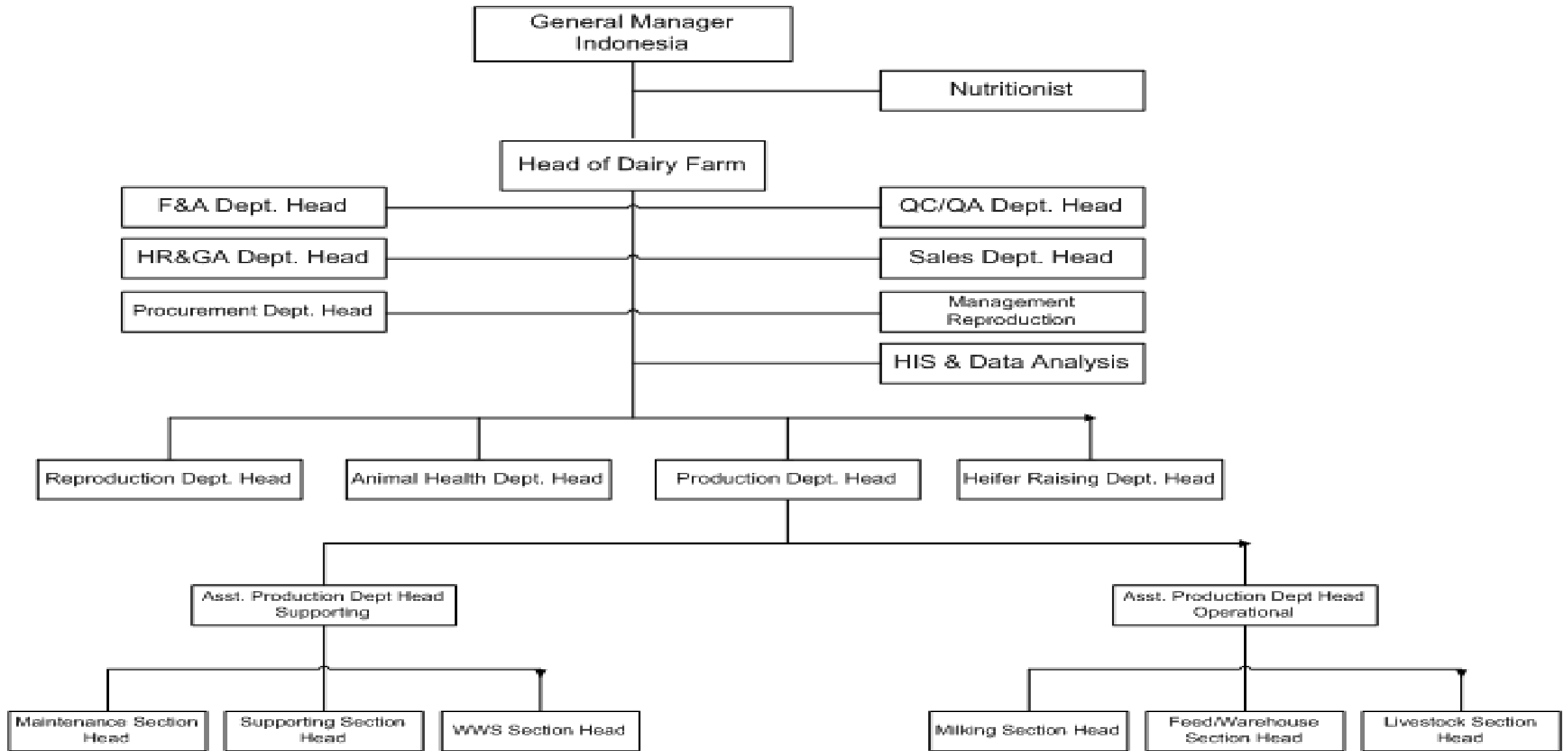
An EMS Paramitra group company



# HR Operations Overview

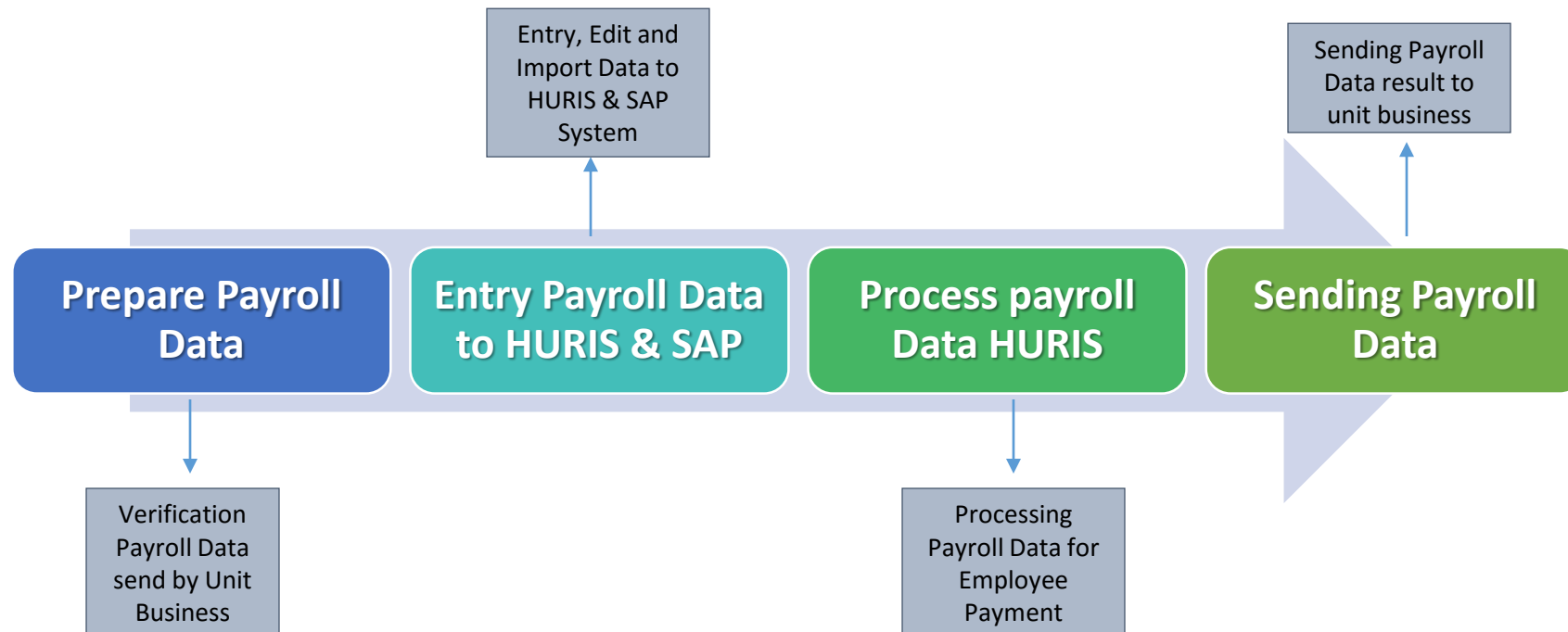
- Pengelolaan Sumber Daya Manusia (SDM) di PT Greenfields Indonesia dilakukan oleh masing-masing unit mulai dari struktur organisasi, recruitment, sampai dengan Performance Appraisal.
- Khusus untuk penggajian/payroll pada PT Greenfields Indonesia dilakukan sistem centralized yaitu diproses oleh Head Office, tugas dari unit business hanya mengirimkan data payroll support per periode kepada PIC Head Office untuk diproses.
- PT Greenfields Indonesia mempunyai 600++ employee yang terdiri dari:
  - Head Office (20++ Employee)
  - Austasia Food (150++ Employee)
  - Gunung Kawi (430++ Employee)





# Payroll Outsource PT Greenfields Indonesia Overview

- Payroll Outsource dikelola PT Adiraja Integrasi untuk melakukan proses penggajian karyawan serta pengarsipan maupun proses administrasi lainnya pada setiap periode payroll
- Lingkup layanan payroll outsource:
  - Pengumpulan data untuk penggajian dalam bentuk soft copy yang dikirimkan oleh unit-unit yang ada di PT GI
  - Verifikasi kelengkapan data untuk pemrosesan penggajian
  - Entry/Edit/Import data (ke lokal sistem, SAP, Pajak dan BPJS)
  - Pemrosesan data gaji, insentif, lembur, uang makan dan transport, koperasi, BOP, PBOKK, sewa motor, BPJS, Pajak komponen gaji lainnya
  - Kirim data/laporan payroll ke masing-masing unit
  - Merespons pertanyaan unit-unit
  - Dan lain-lain





**TO BE WORLD CLASS MILK  
COMPANY**

